

Tisztelt Ügyfelünk!

Ezúton tájékoztatjuk, hogy a Nemzeti Útdíjfizetési Szolgáltató Zrt. (továbbiakban: **NÚSZ**) 2014. február 9-i ÁSZF módosítása rendelkezik az „Ugrási menetillesztésről”, amelynek a hatályossága Önre is vonatkozik.

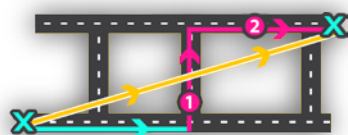
Alábbi tájékoztatónkkal segítünk Önnek az „Ugrási menetillesztés” megismerésében!**Az „Ugrási menetillesztés” meghatározása**

A pozíció adatok a fedélzeti eszközről egyes útszakaszok esetében nem érkeznek meg és a két ismert pozíció között díjköteles útszakaszok lehetnek, akkor „Ugrási menetillesztés” történik. Ilyen esetben az Ön bevallási közreműködőjeként a NÚSZ vonatkozó előírásai szerint automatikusan továbbítjuk az Útdíj rendszer felé az előforduló eseteket. Minden továbbított „Ugrási menetillesztés” esetében a NÚSZ vizsgálja meg, hogy mely „ugrásokat” minősít vélelmezett, vagy nem vélelmezett úthasználatnak.

Ezek alapján a **vélelmezett úthasználatok** esetében a NÚSZ levonja az úthasználat díját az Ön által előre feltöltött egyenlegből. **Nem vélelmezett úthasználat** esetében a NÚSZ nem von le úthasználati díjat.

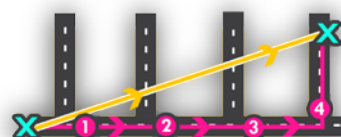
Milyen esetekben fordulhat elő az „Ugrási menetillesztés”?

A kommunikációban ha vételi hiba fordul elő - GPS rendszer sajátosságai miatt, domborzati viszonyok, árnyékolás következtében – és ezért kimaradnak GPS pozíciók és ezzel egy időben a következő tényezők valamelyike előfordul:



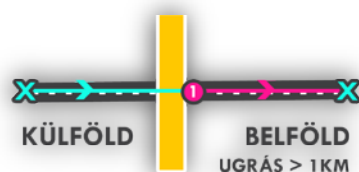
1. ábra - Nem egyértelmű útszakaszok

A mért pontok között fizetős útszakaszok vannak, melyek nem határozhatók meg egyértelműen.



2. ábra - Háromnál több fizetős szakaszjegytépes

A két pont között háromnál több új fizetős szakaszjegyet tépnénk le.



3. ábra – Határátlépés

Határátlépések esetén, amikor a belföldi és a külföldi pont között legalább 1 kilométer a távolság.

T.útdíjfizető! Ugrási menetillesztés történt, a NÚSZ úthasználatot vélelmezett. Rendszám: CBA321 Az ugrás kezdete: [2014-02-10 16:00, 47.406, 19.106](#) vége: [2014-02-10 16:01, 47.424, 19.102](#) Az ugrás során vásárolt szakaszok ára: 600 // Beta Blue és iData

4. ábra - az SMS-ben megküldött szöveg illusztrációja

Mit jelent ez az Ön számára?

A fenti esetekben történő úthasználatról „Ugrási menetillesztés” jelentést küldünk Önnek.

A jelentéseket SMS-ben, telefonon és e-mailben megküldjük és tájékoztatjuk arról, hogy a NÚSZ visszaigazolása alapján vélelmezett, vagy nem vélelmezett úthasználat történt.

Az értesítéseinkben mindig megtalálja az ugrások kezdetére és végére vonatkozó időpontokat, valamint az érintett GPS pozíciókat is. **Hol tudja ellenőrizni a „Ugrási menetillesztés” szerint megtett útvonalat?**

Kizárólag az iData Kft. termékeit igénybe vevőknek, így Önnek is, fejlesztettünk egy egyedi hibabejelentő rendszert. A WebControlon (webcontrol.utdij.info) megtekintheti az adott időintervallumra vonatkozó „Ugrási menetillesztés” jelentéseket.

Ezzel a szolgáltatással segítjük Önt a NÚSZ-szal történő kommunikációjában. Ha nem tartja jogosnak a NÚSZ vélelmezését, egyetlen gombnyomással jelezheti ezt. A rendszer használatának a részletes leírását a *WebControl Dokumentumok* menüpont alatt találja.

Kérjük, azokat az útvonalakat is **mindig ellenőrizze, melyeket a NÚSZ nem vélelmezett úthasználatnak nyilvánított** és jelezze, ha Ön szerint szakaszjegyet kellett volna a rendszernek tépnie!

Mikor nem történik az „Ugrási menetillesztés” jelentést követően útdíj bevallás?

A lentebb felsorolt esetekben a NEMZETI ÚTDÍJFIZETÉSI SZOLGÁLTATÓ ZRT. Általános Szerződési Feltételei a bevallási közreműködők adatszolgáltatására vonatkozó egyedi szerződés 2.4.3. b.) pontja értelmében

„Az UD rendszer nem kezdeményez útdíj bevallást bejelentett ugrás kapcsán az alábbi esetekben:

i.) két utolsó adat között légvonalban több mint 100 km távolság van;

ii.) a légvonalban mért távolság és a két utolsó adat keletkezésének időpontja között eltelt idő hányadosaként képzett „légvonalbeli átlagsebesség” kisebb, mint 10 km/óra;

iii.) Két pozíció, valamint az előző és követő pozíciók és irányok figyelembe megállapítható, hogy Úthasználó Magyarországról kilép, majd Magyarországra belép;

iv.) a két pont egyike sem díjköteles szakaszon van és az útvonal tervező által megadott útvonalon történő utazás esetén az átlagsebesség nagyobb, mint 110 km/óra.”

Felhívjuk figyelmét, hogy a következő napokban előfordulhat, hogy korábbi időszakokra vonatkozóan is értesítést kap tőlünk az „Ugrási menettőlésztről”. Ezeket az értesítéseket a NÚSZ felé vállalt törvényi kötelezettségünk alapján küldjük Önnek. Az értesítéseket minden esetben a www.hu-go.hu portálon megadott elérhetőségekre küldjük ki. Amennyiben úgy érzi, nem Ön az illetékes a kérdésben, kérjük, javítsa az elérhetőségeket a www.hu-go.hu oldalon.

Budapest. 2014. március 05.

Üdvözlettel,

iData Kft / Beta Blue Kft.